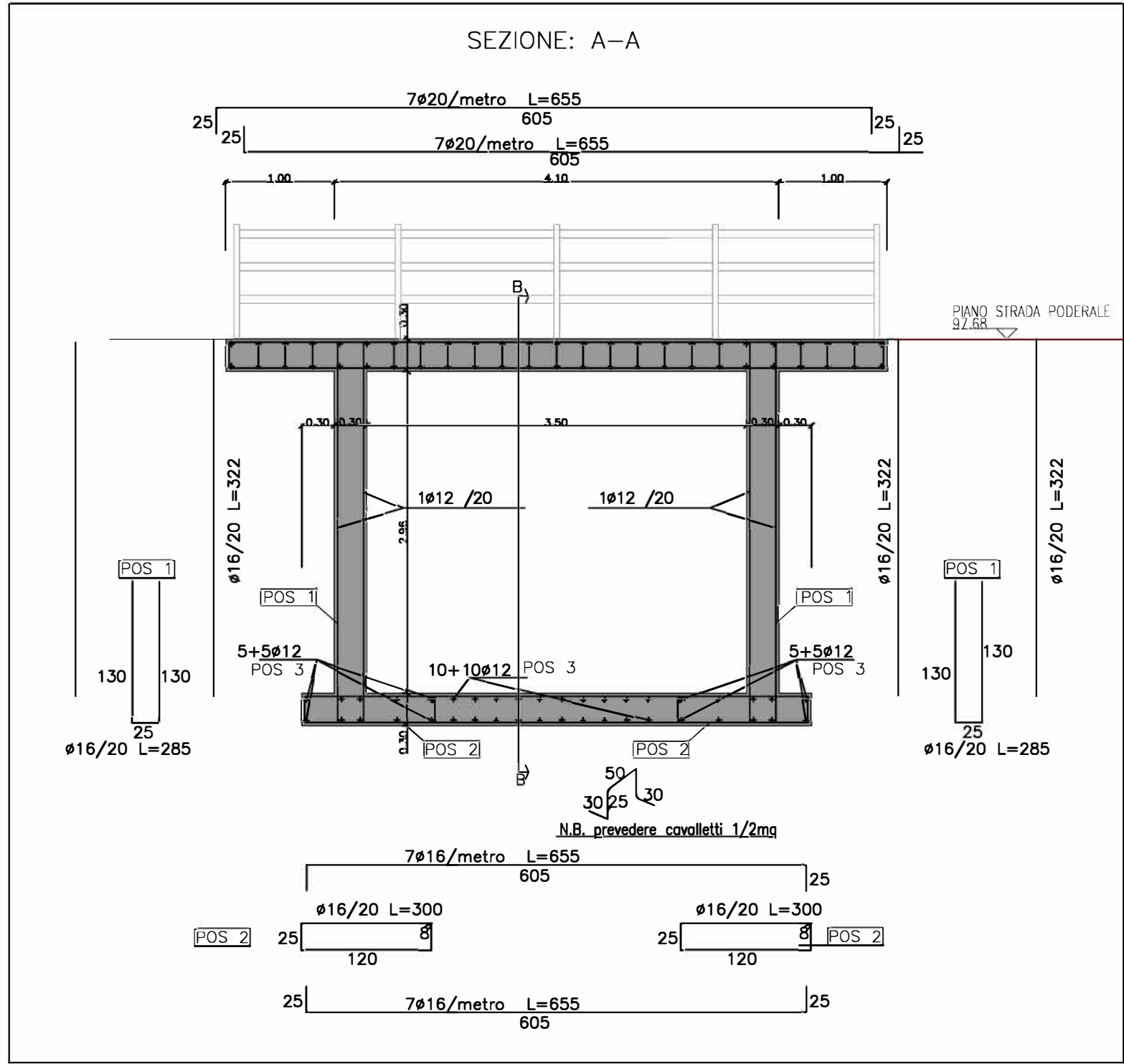
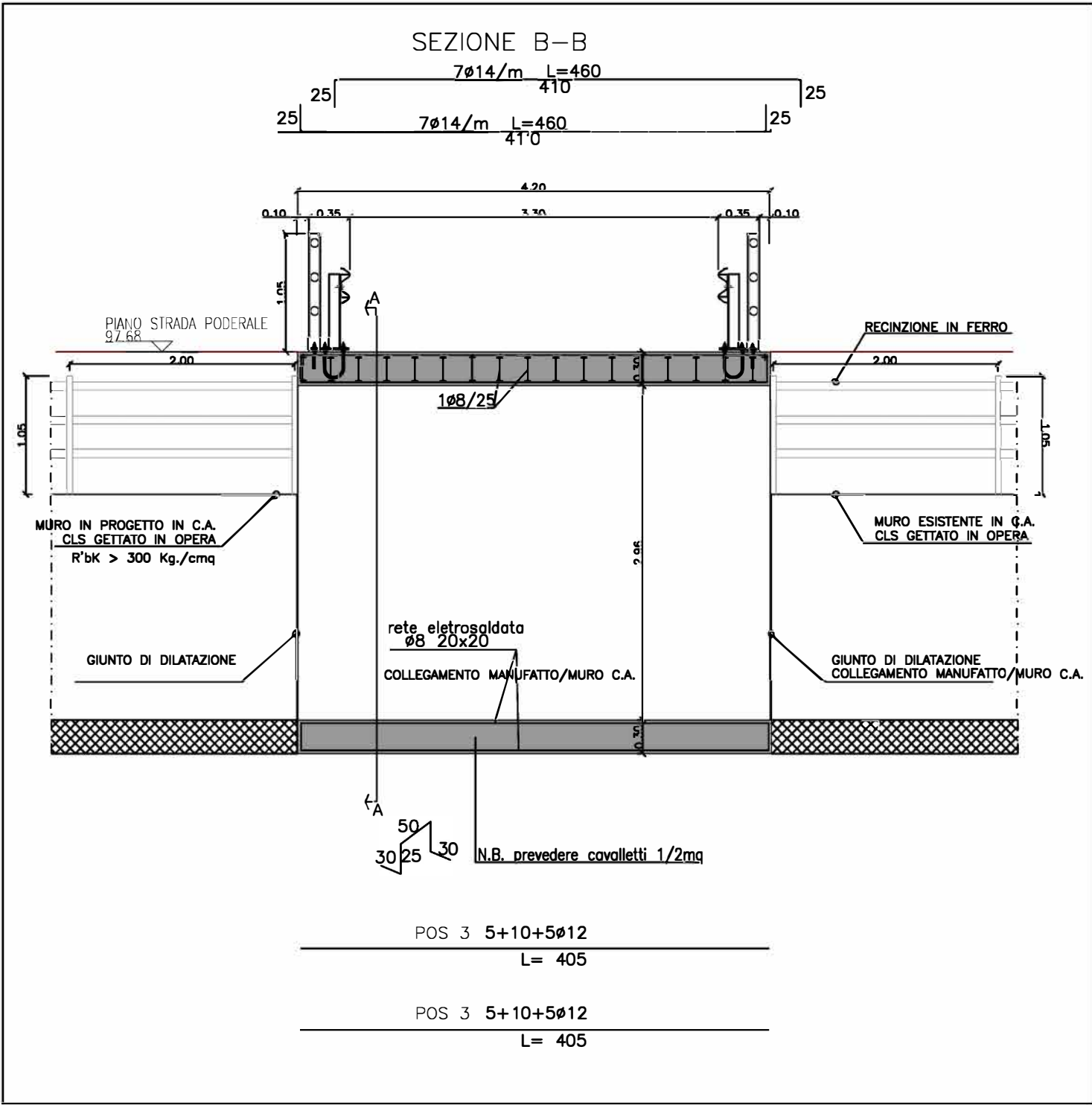


CARPENTERIA PONTE

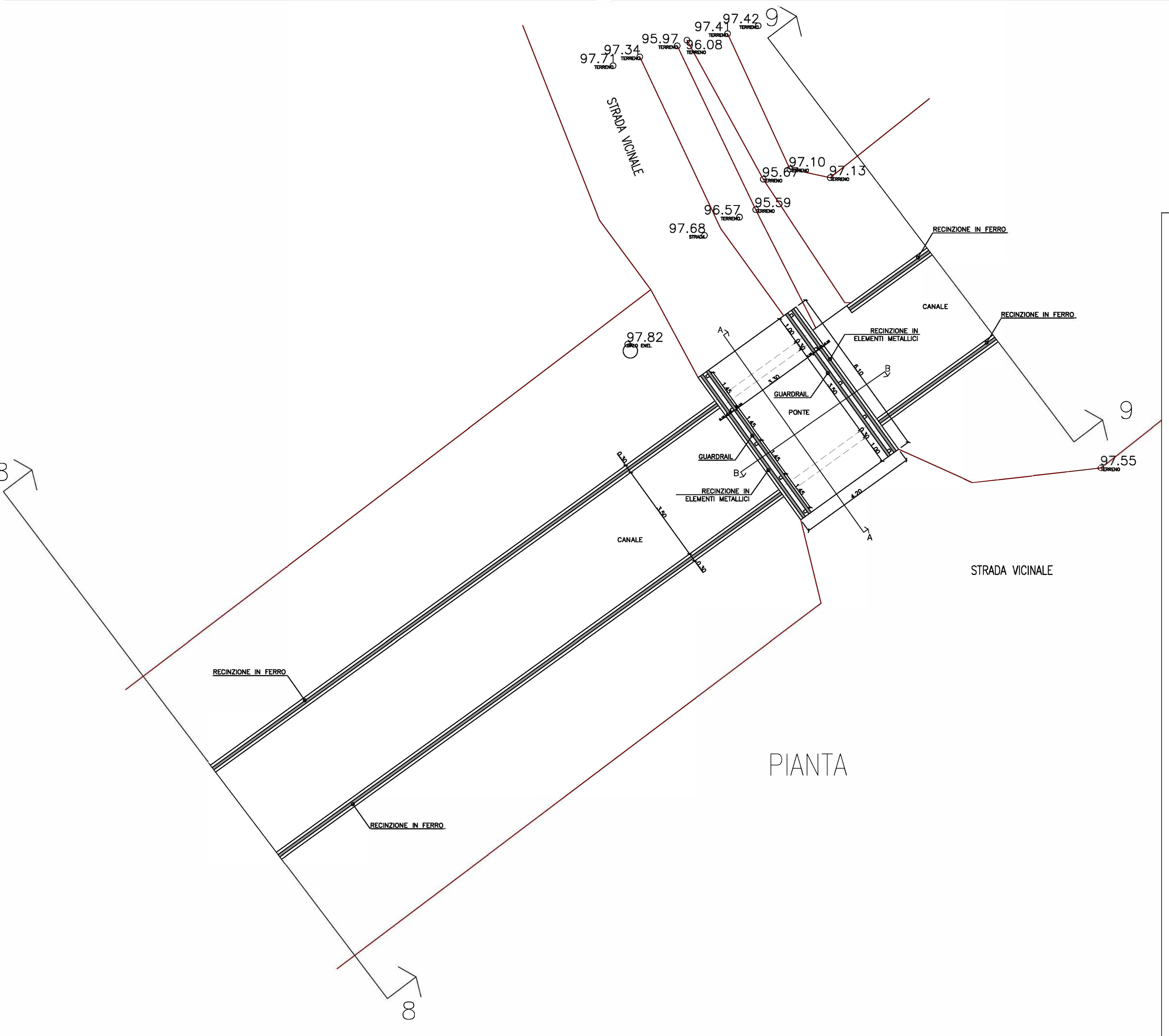
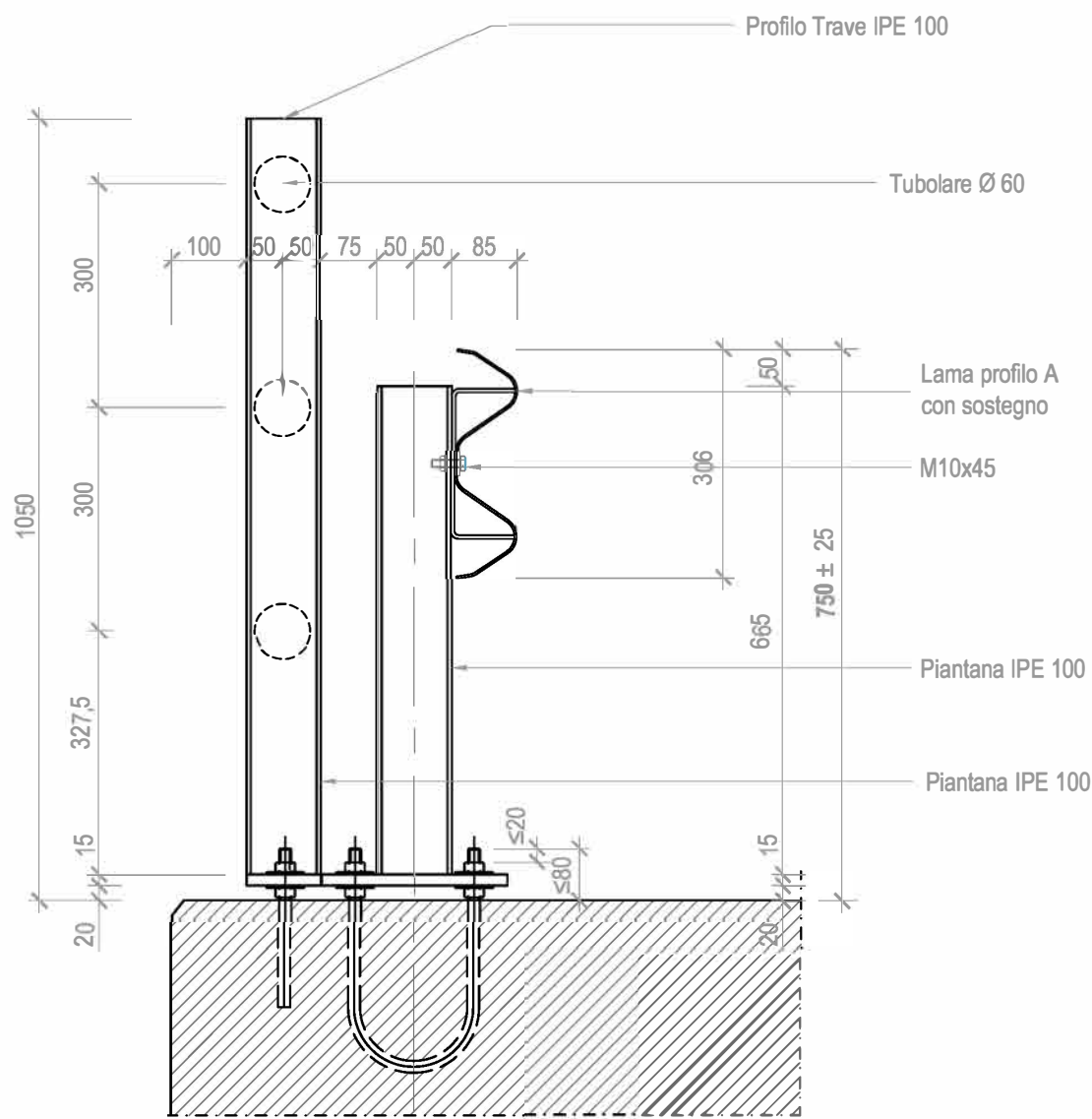
SEZIONE: A-A



SEZIONE B-B



PARTICOLARE COSTRUTTIVO PROTEZIONE LATERALE
PARTICOLARE BARRIERA METALLICA STRADALE (GUARDRAIL) E RINGHIERA



CONSORZIO IRRIGUO DI MIGLIORAMENTO FONDIARIO
CANALE DE FERRARI

REGIONE PIEMONTE
DIREZIONE TERRITORIO RURALE
SETTORE INFRASTRUTTURE RURALI E TERRITORIO

Legge 24/12/2003 n. 350 art. 4 commi 31 e successivi

RIVESTIMENTO ED AMMODERNAMENTO
DELL'ASTA PRINCIPALE DEL CANALE DE FERRARI

Importo progetto generale
approvato con Delibera CIPE n. 74 del 27 / 05 / 2005
euro 27.200.662,00

STRALCIO ESECUTIVO 4° INTERVENTO
LAVORI DI RIVESTIMENTO CANALE PRINCIPALE
CON REALIZZAZIONE SIFONE PER NUOVO
ATTRAVERSAMENTO RIO CIVARIO

Tratto da progressiva 6.687 (Attraversamento Rio Civario) a
progressiva 7.725 (Ex stazione di sollevamento)

e

Tratto da progressiva 10.250 (Località Cascina Genovesi) a
progressiva 12.805 (Località Cascina Nuova)

Data : 06.09.2021

PROGETTO ESECUTIVO

ENTE ATTUATORE: CONSORZIO IRRIGUO DI MIGLIORAMENTO FONDIARIO CANALE DE FERRARI
CORSO CRIMEA N. 89 - 15121 ALESSANDRIA
Telefono: 0131232773 - Fax: 0131510216
e-mail : canale.deferrari@tin.it

IL Presidente:

Il Progettista:			Ing. Gian Carlo Cermelli						
			studio tecnico di ingegneria Via Frugarolo 14 - 15072 Casal Cermelli (AL)						
	00		06.09.2021	Emissione					
	REVISIONE		DATA	AGGIORNAMENTI					
	E.16.5		PARTICOLARI COSTRUTTIVI MANUFATTI CARPENTERIE PONTE						
Codifica elaborato:	reperitorio	anno	sezione	allegato	tabella	revisione	Scala:	1:100 - 1:50	
	84	18	01	01	16.5	00			